

T12 p.o. + Studio 10 KW p.o.

ARNOLD & RICHTER CINE TECHNIK	GMBH & CO BETRIEBS KG, TÜRKENSTRASSE, D-80799 MÜNCHEN TELEFON: (089) 3809-1577 FAX: (089) 3809-1245
ARRI LIGHTING SOLUTIONS GMBH	AGASTR. 24, D-12489 BERLIN TELEFON: (030) 678-233-0 FAX: (030) 678-233-99
ARRI (GB) LIMITED	2 HIGHBRIDGE, OXFORD ROAD, UXBRIDGE, MIDDLESEX UB8 1LX TELEPHONE: (0) 1895-457-000 FAX: (0) 1895-457-001
ARRI INC. NEW YORK OFFICE	617 ROUTE 303, BLAUVELT, NY 10913-1109 TELEPHONE: (845) 353-1400 FAX: (845) 425-1250
ARRI INC. BURBANK OFFICE	600 NORTH VICTORY BLVD., BURBANK, CA 91502-1639 TELEPHONE: (818) 841-7070 FAX: (818) 848-4028
ARRI CANADA LTD.	415 HORNER AVENUE, UNIT 11 ETOBICOKE, ONTARIO M8W 4W3 TELEPHONE: (416) 255-3335 FAX: (416) 255-3399
ARRI ITALIA S.R.L.	VIALE EDISON, 318 - 20099 SESTO SAN GIOVANNI (MI) TELEPHONE: (02) 2622 7175 FAX: (02) 242 1692



02 - 2006

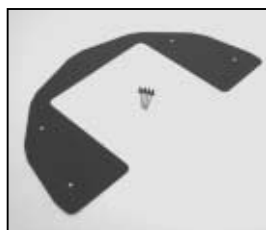
NOTE: WHEN ORDERING QUOTE PART NUMBER **BEMERKUNG: BEI BESTELLUNG IDENT.-NR. ANGEBEN**



L4.82126.E
Front casting
Frontteil



L4.82128.E
Rear casting
Rückteil



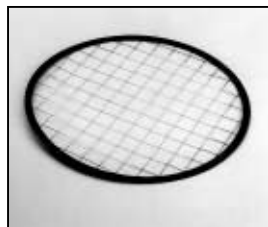
L4.81996.E
Cover
Abdeckblech



L4.83493.E
Lens door
incl. Lens mounting springs
Linsenfassung
inkl. Linsenbefestigung



L4.82125.E
Fresnel lens
Stufenlinse



L4.82190.E
Wire guard compl.
Schutzgitter kpl.



L4.82129.E
Extrusion (NRTL-labeled from
ser. no. 1992 on request)
Rippenblech (auf Anfrage mit
NRTL-Beschriftung ab Ser.
Nr. 1992)



L4.82131.E to/ bis Ser.No.1981
Side extrusion bottom
Rippenblech seitlich unten
Studio 10KW + T12



L4.84655.E from/ab Ser.No.1982
Side extrusion bottom
Rippenblech seitlich unten
T12



L4.75711.E from/ab Ser.No.1981
Side extrusion middle
Rippenblech seitlich mitte
Studio 10KW + T12



L4.82859.E from/ab Ser.No.1982
Side extrusion for door catch
Rippenblech seitlich
Verschlußseite
T12



L4.82135.E
Stirrup bracket
Bügelager



L4.82134.E
Internal baffle
Mantelstromblech



L4.79747.E
Door catch set
Schnapphaken-Set



L4.83023.E
Accessory bracket p.o.
Halteklaua p.o.



L4.83025.E
Top latch p.o.
Torsicherung p.o.



L4.83024.E
Accessory bracket
with safety catch p.o.
Halteklaua mit sicherungshaken p.o.



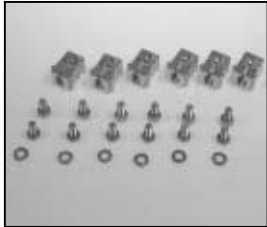
L4.80125.E
Lamp lock shaft
Hebel geschweißt



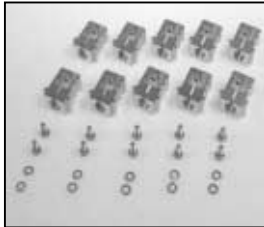
L4.82227.E
Lamp holder 100-120 V
Lampenfassung 100-120 V



L4.83008.E
Lamp holder 200-240 V
Lampenfassung 200-240 V



L4.82291.E
Set of 6 pcs. lampholder contacts 100-120 V
Set aus 6 St. Lampenklemmstücken 100-120 V



L4.80115.E
Set of 10 pcs. lampholder contacts 200-240 V
Set aus 10St. Lampenklemmstücken 200-240 V



L4.82170.E to/bis Ser.No.1750
Lamp carriage 100-120 V
Fassungsträger 100-120 V
Studio 10KW+T12



L4.82231.E to/bis Ser.No.1750
Lamp carriage 200-240 V
Fassungsträger 200-240 V
Studio 10KW+T12



L4.82043.E from/ab Ser.No.1751
Lamp carriage 100-240 V
Fassungsträger 100-240 V
T12



L4.82225.E to/bis Ser.No.1750
Lampholder + lamp carriage compl. 100-120 V, Studio 10KW+T12
Lampenfassung + Fassungsträger kpl. 100-120 V, Studio 10KW+T12



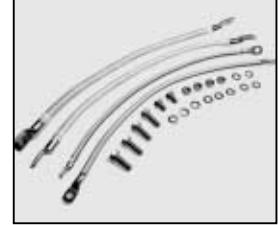
L4.82229.E to/bis Ser.No.1750
Lampholder + lamp carriage compl. 200-240 V, Studio 10KW+T12
Lampenfassung + Fassungsträger kpl. 200-240 V, Studio 10KW+T12



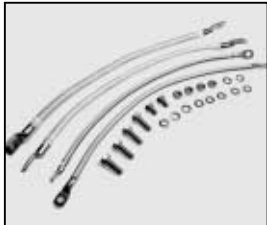
L4.82868.E from/abSer.No.1751
Lampholder + lamp carriage compl. 100-120 V, T12
Lampenfassung + Fassungsträger kpl. 100-120 V, T12



L4.82870.E from/ab Ser.No.1751
Lampholder + lamp carriage compl. 200-240 V, T12
Lampenfassung + Fassungsträger kpl. 200-240 V, T12



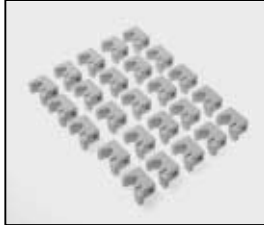
L4.82187.E
Connecting wire 100-120 V
Verbindungsleitungen 100-120 V



L4.82137.E
Connecting wire 200-240 V
Verbindungsleitungen 200-240 V



L4.82123.E
Reflector
Reflektor



L4.80413.E
25 pcs. ceramicholder-reflector
25 St. Keramikhalter-Reflektor



L4.82136.E to/bis Ser.No.1750
Base casting drilling Ø 12mm
Wannenstirnteil Bohr Ø 12mm
Studio 10KW+T12



L4.82873.E from/abSer.No.1751
Base casting drilling Ø 16mm
Wannenstirnteil Bohr Ø 16mm
T12



L4.82203.E to/bis Ser.No.1981
Side panel right 100-120V
Seitenblech rechts 100-120V
T12



L4.82860.E from/ab Ser.No.1982
Side panel right 100-120 V
Seitenblech rechts 100-120 V
T12



L4.82138.E
Side panel left
Seitenblech links



L4.75714.E to/bis Ser.No.1750
Focus spindle Ø 12 mm
Fokusspindel Ø 12 mm
Studio 10KW+T12



L4.80432.E from/abSer.No.1751
Focus spindle Ø 16 mm
Fokusspindel Ø 16 mm
T12



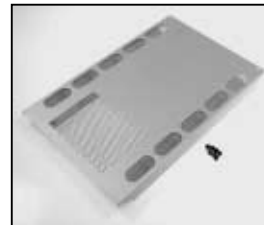
L4.80122.E
10 pcs. guide roll / focus
10 St. Führungsrollen / Fokus



L4.82140.E to/bis Ser.No.1750
Guide rail Ø 12mm
Leitspindel Ø 12mm
Studio 10KW+T12



L4.82044.E from/abSer.No.1751
Guide rail Ø 16mm
Leitspindel Ø 16mm
T12



L4.82141.E
Bottom panels
Boden kpl.



L4.81380.E
Focus knob
Fokusknopf



L4.83031.E
Focus drive assembled
Fokusantrieb montiert



L4.82211.E to/bis Ser.No.1981
Switch On/Off 100-120 V
Schalter Ein/Aus 100-120 V
Studio 10KW + T12



L4.82211UE from/ab Ser.No.1982
Switch On/Off 100-120 V
Schalter Ein/Aus 100-120 V
T12



L4.82192.E to / bis Ser.No.1981
Housing for switch 100-120 V
Schaltergehäuse 100-120 V
Studio 10KW + T12



L4.82858.E from / ab Ser.No.1982
Housing on/off switch 100-120 V
Ein/Aus Schaltergehäuse
100-120 V
T12



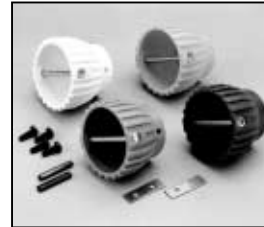
L4.77942.E
Screw-type conduit fitting
Kabelverschraubung



L4.81998.E
Screw-type conduit fitting
Kabelverschraubung



L4.83033.E
Focus gear set
Zahnrad-Set



L4.83034.E
Focus knob set p.o.
(white, blue, yellow, red)
Fokusknopf-Set p.o.
(weiß, blau, gelb, rot)



L4.82188.E
Flexible shaft focus
Flex-Welle Fokus



L4.82195.E
Stirrup p.o.
Haltebügel p.o.



L4.85103.E
Worm gear
Schneckenantrieb
further p.o.-spare-parts on sperate sheet
weitere p.o. Ersatzteile auf separatem Blatt



L4.82230.E
Stirrup mounting set
Bügelbefestigungs-Set



L4.82198.E
Mains cable 100-120 V
Netzkabel 100-120 V



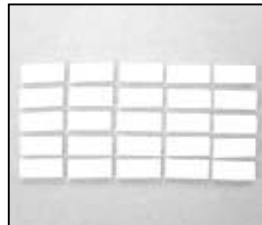
L4.82228.E
Mains cable 200-240 V
Netzkabel 200-240 V



L4.82189.E to / bis Ser.No.1981
Lens mounting spring
Linsenbefestigung
Studio 10KW+T12



L4.81997.E from / ab Ser.No.1982
Lens mounting spring
Linsenbefestigung
T12



L4.72044.E
Ceramic isolation pads for
Lens
Keramik-Isolations Pads für
Linsen



L4.70194.E
Paint blue similar RAL 5015
Lack blau ähnlich RAL 5015



L4.70186.E
Paint thinner
Farb-Verdünnung